

地番 521-2

地積測量図

土地の所在 泉大津市松之浜町二丁目

座標求積表

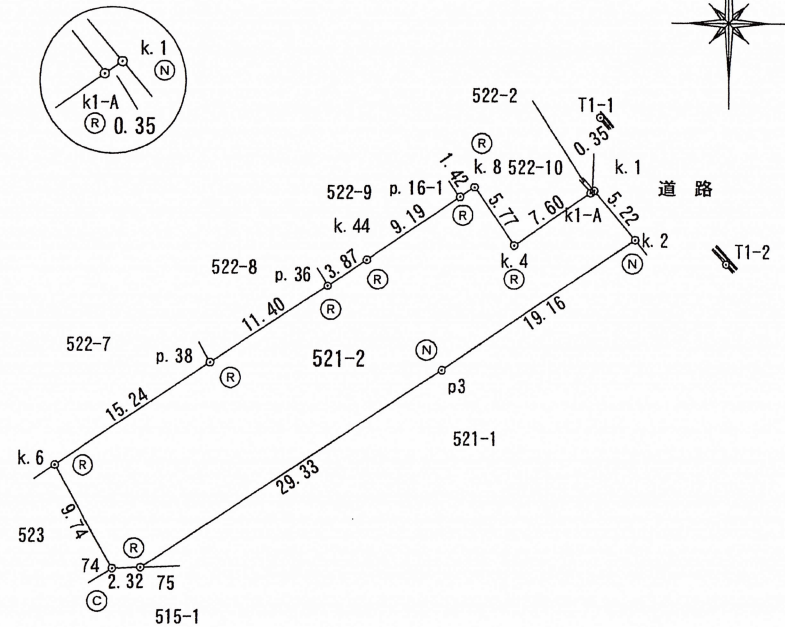
地番	521-2			
点名	X	Y	$X_{n+1} - X_{n-1}$	$Y_n (X_{n+1} - X_{n-1})$
k. 1	102.440	93.568	3.803	355.839104
k1-A	102.239	93.278	-4.508	-420.497224
k. 4	97.932	87.013	0.451	39.242863
k. 8	102.690	83.746	3.960	331.634160
p. 16-1	101.892	82.570	-5.961	-492.199770
k. 44	96.729	74.959	-7.313	-548.175167
p. 36	94.579	71.733	-8.470	-607.578510
p. 38	88.259	62.244	-14.774	-919.592856
k. 6	79.805	49.554	-16.948	-839.841192
74	71.311	54.332	-8.412	-457.040784
75	71.393	56.657	16.357	926.738549
p3	87.668	81.063	27.043	2192.186709
k. 2	98.436	96.922	14.772	1431.731784
		倍面積		992.447666 m <sup>2</sup>
		面積		496.2238330 m <sup>2</sup>
		地積		496.22 m <sup>2</sup>

測量年月日 平成29年3月2日

トラバー (引照点) 座標リスト

点名	標識	X	Y
T1-1	鉄	108.467	94.076
T1-2	鉄	96.489	104.395

拡大図 S=1/100



境界点と引照点の距離

T1-1	K. 1	6.048
	K. 2	10.426
T1-2	K. 1	12.354
	K. 2	7.722

杭記号	杭種
(R)	金属標
(N)	鉄
(C)	コンクリート杭

作成者

岸和田市箕土路町1丁目3番7号  
土地家屋調査士 西村 千春



平成29年4月7日作成

申請人

有限会社 クーポ  
代表取締役 林 成光

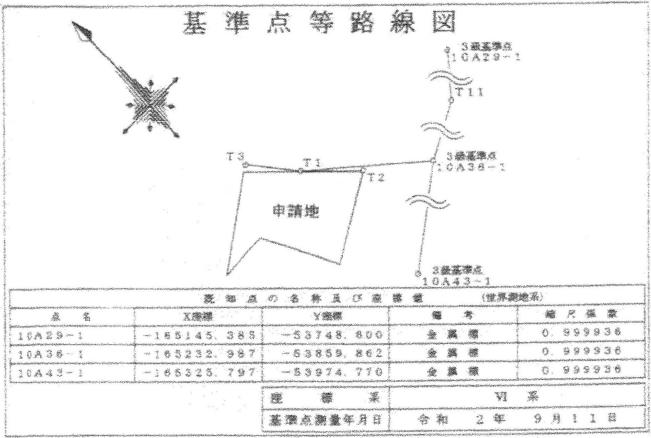
縮尺

1 / 500

地番 519-1~3

地積測量図

土地の所在 泉大津市松之浜町二丁目



点名	X座標	Y座標	備考	縮尺精度
10A29-1	-165145.388	-53748.800	金属標	0.999936
10A36-1	-165232.987	-53859.862	金属標	0.999936
10A43-1	-165325.797	-53974.770	金属標	0.999936

座標系 VI系  
基準点測量年月日 令和2年9月11日

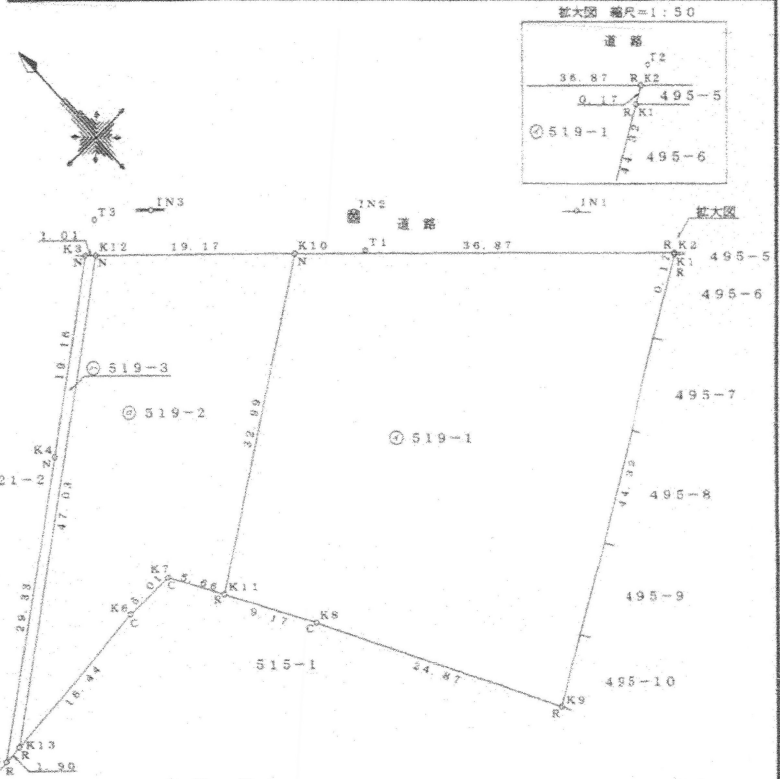
求積表

NO	X <sub>n</sub>	Y <sub>n</sub>	Y <sub>n+1</sub> -Y <sub>n-1</sub>	X <sub>n</sub> · (Y <sub>n+1</sub> -Y <sub>n-1</sub> )
K1	-165212.991	-53888.046	37.831	-6250172.662621
K2	-165212.897	-53887.896	-26.729	4415975.523913
K10	-165187.649	-53914.778	-54.026	8924427.324874
K11	-165208.401	-53941.922	-22.644	3740933.744244
K8	-165214.391	-53937.422	16.195	-2678647.062245
K9	-165236.341	-53925.727	49.373	-8158213.864193
合計				-2696.395928
合計面積				1348.19 m <sup>2</sup>
地積				1348.19 m <sup>2</sup>

NO	X <sub>n</sub>	Y <sub>n</sub>	Y <sub>n+1</sub> -Y <sub>n-1</sub>	X <sub>n</sub> · (Y <sub>n+1</sub> -Y <sub>n-1</sub> )
K6	-165201.543	-53949.711	21.378	-3631678.586254
K7	-165201.469	-53944.700	7.789	-1286754.242041
K11	-165208.401	-53941.922	29.922	-4943305.930722
K10	-165187.649	-53914.778	13.165	-2174695.399085
K12	-165174.520	-53928.757	-51.300	8473452.876000
K13	-165203.153	-53966.078	-20.954	3461668.867962
合計				-1314.414140
合計面積				657.2070700
地積				657.20 m <sup>2</sup>

NO	X <sub>n</sub>	Y <sub>n</sub>	Y <sub>n+1</sub> -Y <sub>n-1</sub>	X <sub>n</sub> · (Y <sub>n+1</sub> -Y <sub>n-1</sub> )
K3	-165173.826	-53929.498	-15.894	2623821.052184
K4	-165185.384	-53944.641	-38.478	6356010.131592
K5	-165203.333	-53967.974	-21.437	3541463.978143
K13	-165203.153	-53966.078	39.217	-6478772.051201
K12	-165174.520	-53928.757	36.582	-6042414.290640
合計				-91.178922
合計面積				45.5899610
地積				45.58 m <sup>2</sup>

総合計面積 2050.9949950 m<sup>2</sup> 測量年月日 令和2年10月6日



座標一覽表

点名	X座標	Y座標	標識
T1	-165192.136	-53909.492	金属標
T2	-165212.810	-53887.706	金属標
T3	-165172.068	-53926.521	金属標
T11	-165193.665	-53787.650	金属標
T11-1	-165294.977	-53936.688	金属標
T12	-165203.371	-53892.308	金属標
IN1	-165188.776	-53907.902	金属標
IN2	-165188.776	-53907.902	金属標
IN3	-165175.297	-53921.909	金属標

参照点距離一覽表

点名	IN1	IN2	IN3
K1	10.520	31.313	50.668
K2	10.498	31.337	50.701
K3	47.495	26.264	7.728

境界標の種類	標識
R	金属標
M	刻み
C	コンクリート杭
P	プラスチック杭
N	金属標
S	石杭

作成者 大阪府泉大津市我孫子56番地  
土地家屋調査士 逸光 隆  
(令和2年10月9日作成)

申請人 柴谷 克史

縮尺 1/500